

## Liste des servitudes

### Commune de Monchy-Humières

| Code | Nom   | Gestionnaire de SUP   |
|------|---|---|
| A1   | Servitudes relatives à la protection des bois et forêts soumises au régime forestier              |   |
| A2   | Servitudes pour la pose de canalisations souterraines d'irrigation                                |   |
| A3   | Servitudes pouvant être rendues applicables aux terrains riverains des canaux d'irrigation        |   |
| A4   | Servitudes concernant les terrains riverains des cours d'eau non domaniaux                        | <b>Direction Départementale des Territoire de l'Oise (DDT60)</b>      |
| A5   | Servitudes pour la pose des canalisations publiques d'eau potable et d'assainissement             |   |
| A6   | Servitudes d'écoulement des eaux nuisibles attachées aux travaux d'assainissement des terres      |   |
| A7   | Forêts de protection  |   |
| A8   | Travaux de boisement et reboisement   |   |
| AC1  | Servitudes de protection des monuments historiques classés et inscrits                            | <b>Unité Départementale de l'Architecture et du Patrimoine (UDAP)</b> |
| AC2  | Servitudes de protection des sites et des monuments naturels classés et inscrits                  |   |
| AC3  | Servitudes de protection des réserves naturelles  |   |
| AC4  | Servitudes résultant des zones de protection du patrimoine architectural et urbain                |   |
| AR3  | Servitudes concernant les magasins de poudre de l'armée   |   |
| AR4  | Servitudes concernant l'établissement de terrains d'atterrissage destinés à l'armée de l'air      |   |
| AR5  | Servitudes relatives aux fortifications, aux places-fortes et aux ouvrages militaires             |   |
| AR6  | Servitudes aux abords des champs de tir   |   |
| AS1  | Servitudes résultant de l'instauration de périmètres de protection des eaux potables et minérales | <b>Agence Régionale de Santé (ARS)</b>                                |
| EL10 | Servitudes de protection des parcs nationaux  |   |
| EL11 | Servitudes relatives aux voies express et aux déviations d'agglomération                          |   |
| EL2  | Servitudes en zones submersibles  |   |
| EL3  | Servitude de halage et de marchepied  |   |
| EL5  | Servitudes de visibilité sur les voies publiques  |   |
| EL6  | Servitudes grevant les terrains nécessaires aux routes et aux autoroutes                          |   |
| EL7  | Servitudes d'alignement   |   |
| I1   | Servitudes concernant les hydrocarbures liquides ou liquéfiés sous pression                       |   |
| I2   | Servitudes relatives à l'utilisation de l'énergie des cours d'eau                                 |   |
| I3   | Servitudes relatives à l'établissement des canalisations de transport et de distribution de gaz   | <b>GRTgaz</b>   |
| I4   | Servitudes relatives à l'établissement de canalisations électriques                               | <b>Réseau de Transport d'électricité (Rte)</b>                        |
| I5   | Servitudes relatives aux canalisations de transport de produits chimiques                         |   |

|       |   |             |
|-------|---|-------------|
| I6    | Servitudes concernant les mines et carrières  |             |
| I7    | Servitudes de protection relatives au stockage souterrain de gaz  |             |
| I8    | Servitudes relatives aux stockages souterrains d'hydrocarbures liquides ou liquéfiés  |             |
| I9    | Servitudes relatives aux canalisations de transport et de distribution de chaleur   |             |
| INT1  | Servitudes au voisinage des cimetières  |             |
| JS1   | Servitudes de protection des installations sportives  |             |
| PM1   | Servitudes résultant des plans d'exposition aux risques naturels prévisibles  |             |
| PM2   | Servitudes résultant des périmètres délimités autour des installations classées   |             |
| PT1   | Servitudes relatives aux transmissions radioélectriques concernant la protection des centres de réception contre les perturbations électromagnétiques             |             |
| PT2   | Servitudes relatives aux transmissions radioélectriques concernant la protection contre les obstacles des centres d'émission et de réception exploités par l'État |             |
| PT2LH | Servitudes relatives aux liaisons hertziennes concernant la protection contre les obstacles des centres d'émission et de réception exploités par l'État           |             |
| PT3   | Servitudes relatives aux communications téléphoniques et télégraphiques   |             |
| PT4   | Servitudes d'élégage relatives aux lignes de télécommunication empruntant le domaine public   |             |
| T1    | Servitudes relatives aux chemins de fer   | <b>SNCF</b> |
| T4    | Servitudes aéronautiques de balisage  |             |
| T5    | Servitudes aéronautiques de dégagement  |             |
| T6    | Servitudes aéronautiques concernant la réservation de terrains pour les besoins du trafic aérien  |             |
| T7    | Servitudes aéronautiques à l'extérieur des zones de dégagement  |             |

## **Commune de Monchy-Humières**

### **Servitudes d'Utilité Publique (SUP)**

#### **Servitudes concernant les terrains riverains des cours d'eau non domaniaux (A4) :**

- Cours d'eau non domanial « l'Aronde » (*localisation : Sud du territoire communal*).

#### **Servitudes de protection des monuments historiques classés et inscrits (AC1) :**

- Église de Monchy-Humières (*inscription par arrêté du 25 mars 1920*).

#### **Servitudes résultant de l'instauration des périmètres de protection des eaux potables et minérales (AS1) :**

- Captage de Baugy : périmètre éloigné (*arrêté de DUP du 15 décembre 1988*) ;
- Captage de Monchy-Humières : périmètres rapprochés et éloignés (*arrêté de DUP du 29 mai 1987*).

#### **Servitudes relatives à l'établissement des canalisations de transport et de distribution de gaz (I3) :**

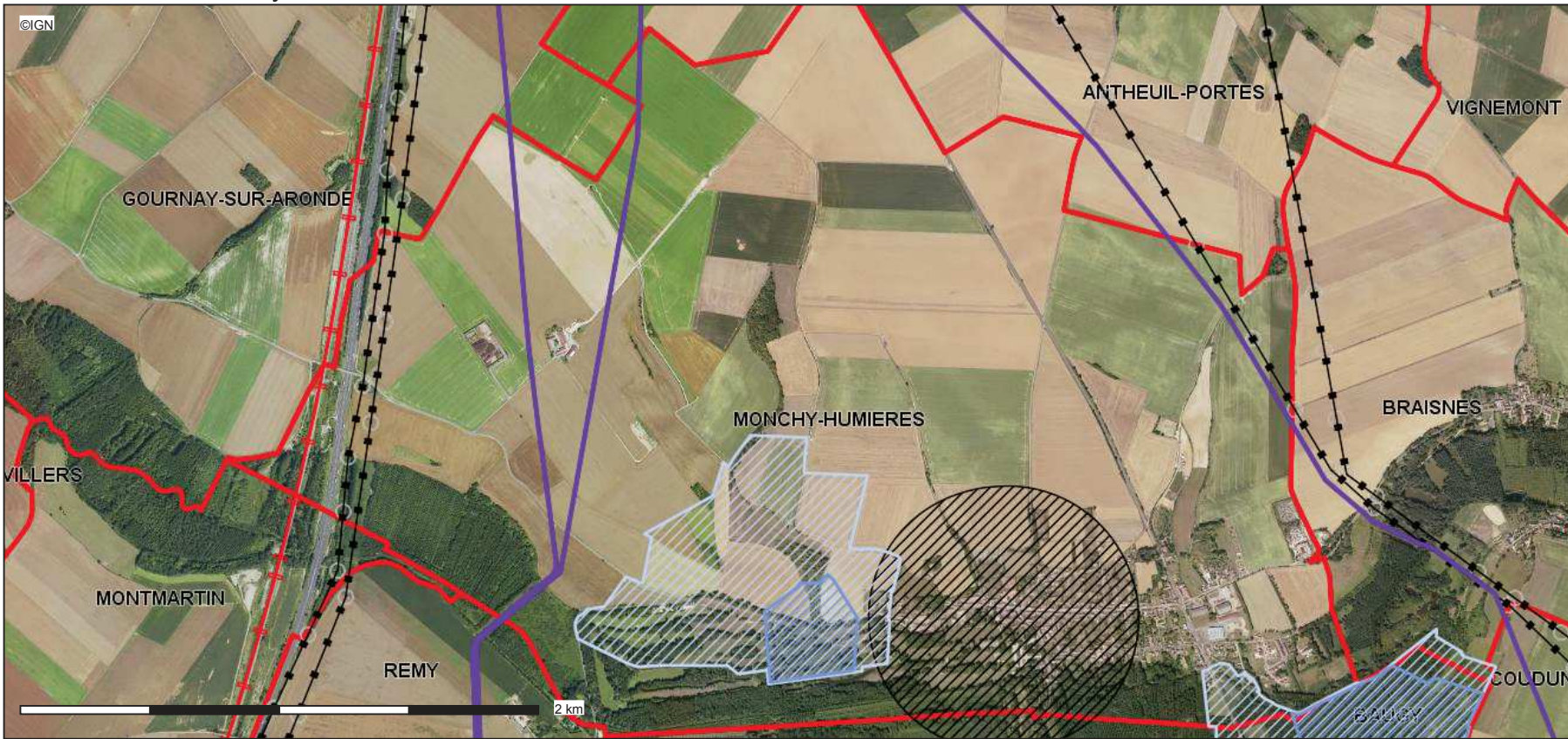
- Deux canalisations de transport de gaz (*localisation : Ouest du territoire communal*) ;
- Une canalisation de transport de gaz (*localisation : Est du territoire communal*).

#### **Servitudes relatives à l'établissement de canalisations électriques (I4) :**

- Lignes à haute tension aériennes « Compiègne / Laténa » (*localisation : Est du territoire communal*) ;
- Lignes à haute tension aériennes « Estrées / Matz » (*localisation : Ouest du territoire communal*) ;
- Lignes à haute tension aériennes « La Herse / Laténa » (*localisation : Ouest du territoire communal*).

#### **Servitudes relatives aux chemins de fer (T1) :**

- 2 voies à grande vitesse (*localisation : lisière Ouest du territoire communal*).



- Limites départementales
- (AS1) Périmètre de protection Rapproché captage
- (AS1) Périmètre de protection Eloigné captage
- (AC1) Périmètres de protection des Monuments classés
- inscrits
- (I3) Réseau de Transport de Gaz (Attention, il n'y a pas de gaz dans la commune)
- (I3) Postes de livraison de Gaz
- (I4) Lignes électriques
- (I4) Pylons électriques
- (I4) Postes de transformation
- (T1) Voies ferrées
- LGV
- Ligne principale
- autre
- autre
- Communes
- BD Ortho

**Description :**  
Servitudes AC1, AC2, AC4, A4, PT1, PT2, AR3, AR6, AS1, EL3, T5, I3

La DDT ne saurait garantir l'exhaustivité et l'exactitude des informations fournies, celles-ci étant, dans la plupart des cas, collectées auprès de personnes tierces (exploitants ...).